

奈半利町の給与・定員管理等について

1 総括

(1) 人件費の状況（普通会計決算）

区分	住民基本台帳人口 (平成22年3.31現在)	歳出額 A	実質収支	人件費 B	人件費率 B/A	(参考) 20年度の人件費率
21年度	人 3,698	千円 2,979,523	千円 107,539	千円 476,588	% 16.0	% 17.6

(2) 職員給与費の状況（普通会計決算）

区分	職員数 A	給与費				一人当たり	(参考)類似団体平均 一人当たり給与費
		給料	職員手当	期末・勤勉手当	計 B	給与費 B/A	
21年度	人 54	千円 206,671	千円 17,492	千円 77,170	千円 301,333	千円 5,580	千円 5,409

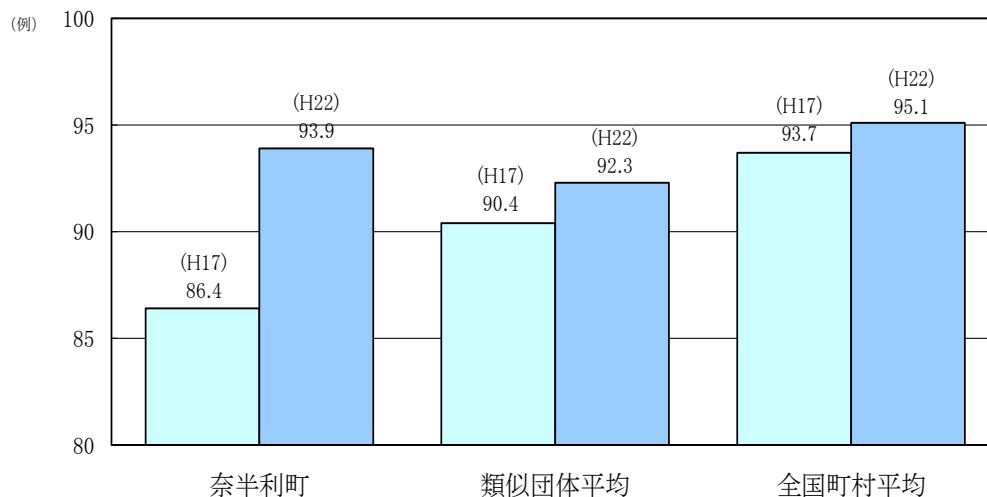
(注) 1 職員手当には退職手当を含まない。

2 職員数は、平成21年4月1日現在の人数である。

(3) 特記事項

平成21年度は、職員の給料を減額(1～3級は1%、4～6級は2%)して支給しています。

(4) ラスパイレス指数の状況（各年4月1日現在）



(注) 1 ラスパイレス指数とは、国家公務員の給与水準を100とした場合の地方公務員の給与水準を示す指数である。

2 類似団体平均とは、人口規模、産業構造が類似している団体のラスパイレス指数を単純平均したものである。

2 一般行政職給料表の状況（22年4月1日現在）

（単位：円）

	1級	2級	3級	4級	5級	6級	7級	8級	9級	10級
1号給の給料月額	135,900	186,100	223,200	262,200	289,500	320,900	—	—	—	—
最高号給の給料月額	244,000	309,500	356,700	390,400	402,800	424,900	—	—	—	—

（注）給料月額は、給与抑制措置を行う前のものである。

3 職員の平均給与月額、初任給等の状況

（1）職員の平均年齢、平均給料月額及び平均給与月額の状況（平成22年4月1日現在）

①一般行政職

区分	平均年齢	平均給料月額	平均給与月額	平均給与月額 （国ベース）
奈半利町	44.7歳	328,300円	353,100円	341,400円
高知県	44.3歳	344,298円	402,323円	363,940円
国	41.9歳	325,579円	—	395,666円
類似団体	43.2歳	310,146円	351,708円	338,813円

②技能労務職

区分	公務員				
	平均年齢	職員数	平均給料月額	平均給与月額(A)	平均給与月額 （国ベース）
奈半利町	50.3歳	6人	307,700円	323,500円	305,800円
うち清掃職員	43.5歳	2人	272,400円	289,129円	280,650円
うち調理員給食婦	52.5歳	2人	344,200円	344,200円	344,200円
うち用務員	58.0歳	1人	301,400円	301,400円	301,400円
高知県	55.0歳	126人	333,729円	358,254円	346,089円
国	49.3歳	3,955人	284,514円	—	322,291円
類似団体	49.8歳	4人	261,037円	286,938円	276,622円

区分	民間			(A)/(B)	参考		
	対応する 民間の類 似職種	平均 年齢	平均給与 月額(B)		年収ベース(試算値)の比較		
					公務員(C)	民間(D)	(C)/(D)
奈半利町	—	—	—	—	—	—	—
うち清掃職員	廃棄物処理業	44.6歳	294,000円	0.98	4,623,535円	4,085,100円	1.13
うち調理員給食婦	調理師	45.6歳	209,000円	1.64	5,586,334円	2,910,600円	1.91
うち用務員	用務員	53.8歳	213,600円	1.41	4,890,890円	3,008,200円	1.62

（注）1 「平均給料月額」とは、平成22年4月1日現在における各職種ごとの職員の基本給の平均である。

2 「平均給与月額」とは、給料月額と毎月支払われる扶養手当、調整手当、住居手当、時間外勤務手当などのすべての諸手当の額を合計したものであり、地方公務員給与実態調査において明らかにされているものである。また、「平均給与月額（国ベース）」は、国家公務員の平均給与月額には時間外勤務手当、特殊勤務手当等の手当が含まれていないことから、比較のために国家公務員と同じベースで再計算したものである。

- 3 民間データは、賃金構造基本統計調査において公表されているデータを使用している。（平成19～21年の3ヵ年平均）
- 4 技能労務職の職種と民間の職種等の比較にあたり、年齢、業務内容、雇用形態等の点において完全に一致しているものではない。
- 5 年収ベースの「公務員(C)」及び「民間(D)」のデータは、それぞれ平均給与月額を12倍したものに、公務員においては前年度に支給された期末・勤勉手当、民間においては前年に支給された年間賞与の額を加えた試算値である。

(2) 職員の初任給の状況（平成22年4月1日現在）

区 分		奈半利町	高知県	国
一般行政職	大学卒	172,700円	172,200円	172,200円
	高校卒	140,600円	140,600円	140,100円
技能労務職	高校卒	133,100円	142,400円	137,200円
	中学卒	121,600円	129,700円	129,200円

(3) 職員の経験年数別・学歴別平均給料月額（平成22年4月1日現在）

区 分		経験年数10年	経験年数15年	経験年数20年
一般行政職	大学卒	[8年] 234,500円	[12年] 254,700円	[23年] 359,200円
	高校卒	[11年] 218,900円	[16年] 256,700円	[24年] 316,800円
技能労務職		—	—	[20年] 265,100円

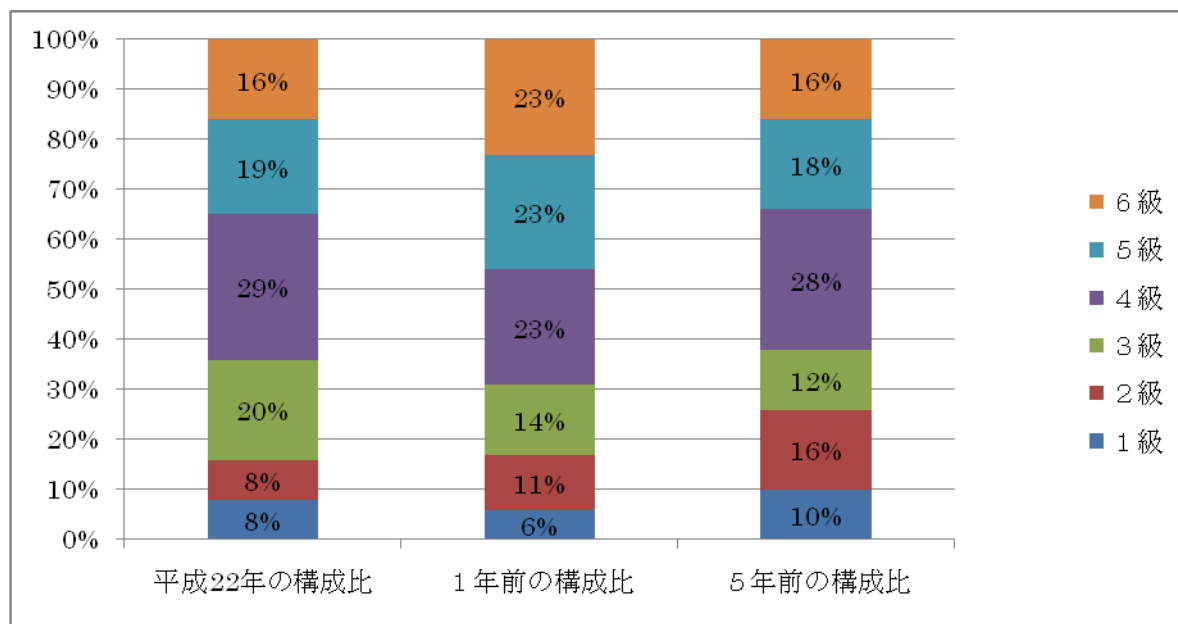
※ [] 内は経験年数区分欄に該当者がいないため、直近の職員の経験年数を記載している。
 なお、上記の金額は減額措置後の金額である。

4 一般行政職の級別職員数等の状況

(1) 一般行政職の級別職員数の状況（平成22年4月1日現在）

区分		標準的な職務内容	職員数	構成比
一般行政職	1級	主事補、主事の職務	4人	8.2%
	2級	主幹の職務	4人	8.2%
	3級	主任、係長、就任保育士、主任教諭の職務	10人	20.3%
	4級	主監、課長補佐、課長補佐心得、主任保育士、主任教諭の職務	14人	28.6%
	5級	課長、保育所長、課長補佐、主監の職務	9人	18.4%
	6級	会計管理者、課長、参事、保育所長の職務	8人	16.3%

- (注) 1 町の給与条例に基づく給料表の級区分による職員数である。
 2 標準的な職務内容とは、それぞれの級に該当する代表的な職務である。



(2) 昇給への勤務成績の反映状況

平成22年1月1日の行政職給料表適用者の昇給状況は、下記のとおりとなります。

区 分		人 数
職員数 (A)		56 人
昇給に係る職員数 (B)		56 人
号給数別 内 訳	2号給～	9 人
	3号給～	1 人
	4号給～	46 人
	6号給～	—
比率 (B) / (A)		100%

5 職員の手当の状況

(1) 期末手当・勤勉手当

奈半利町		県	
1人当たり平均支給額(平成21年度) 1,429千円		1人当たり平均支給額(平成21年度) 1,687千円	
(平成21年度支給割合)		(平成21年度支給割合)	
期末手当 2.75月分 (1.45)月分	勤勉手当 1.35月分 (0.7)月分	期末手当 2.75月分 (1.45)月分	勤勉手当 1.35月分 (0.7)月分
(加算措置の状況) 職制上の段階、職務の級等による加算措置		(加算措置の状況) 職制上の段階、職務の級等による加算措置	

(注) ()内は、再任用職員に係る支給割合である。

(2) 退職手当（平成22年4月1日現在）

奈半利町			国・県		
(支給率)	自己都合	勸奨・定年	(支給率)	自己都合	勸奨・定年
勤続20年	23.50月分	30.55月分	勤続20年	23.50月分	30.55月分
勤続25年	33.50月分	41.34月分	勤続25年	33.50月分	41.34月分
勤続35年	47.50月分	59.28月分	勤続35年	47.50月分	59.28月分
最高限度額	59.28月分	59.28月分	最高限度額	59.28月分	59.28月分
その他の加算措置	定年前早期退職特例措置（2～20%加算）		その他の加算措置	定年前早期退職特例措置（2～20%加算）	
(退職時特別昇給)	無				
1人当たり平均支給額	(21年度実績なし)				

(3) 時間外勤務手当

支給実績（平成21年度決算）	3,662千円
支給職員1人当たり平均支給年額（平成21年度決算）	69千円
支給実績（平成20年度決算）	1,504千円
支給職員1人当たり平均支給年額（平成20年度決算）	28千円

(4) その他の手当（平成22年4月1日現在）

手当名	内容及び支給単価	国の制度との異動	国の制度と異なる内容	支給実績 (平成21年度決算)	支給職員1人当たり 平均支給年額 (平成21年度決算)
扶養手当	配偶者 月額 13,000円 配偶者以外の扶養親族 〃 6,500円 配偶者のいない扶養親族のうち1人 〃 11,000円 (扶養親族のうち15歳に達する日以後の年度初めから22歳に達する日以後の年度末までの間にある1人につき月額5,000円を加算)	同じ		7,377千円	204,917円
住居手当	1. 借家、借間居住者基礎控除額 月額 12,000円 最高支給限度額 〃 27,000円	同じ 〃		1,840千円	184,000円
通勤手当	1. 交通機関等利用者 支給限度額 1ヵ月 55,000円 2. 自動車等の使用者 支給要件 通勤距離片道2km以上 2km～5km未満 月額 2,000円 5km～10km未満 〃 4,100円 10km以上 〃 6,500円	同じ 異なる	2km～5km未満 2,000円から最高24,500円 (片道60km以上)	844千円	105,500円
管理職手当	課長及び相当職にある職員 月額 24,900円	異なる	職務における最高号給の給料月額100分の25を超えない範囲	1,767千円	294,500円
管理職特別勤務手当	職務の級が6級の管理職員 1回 8,000円 6時間を超える休日勤務 〃 10,000円	異なる	職責に応じて定額 1回 4,000～10,000円	12千円	12,000円

			(6時間を超える場合は加算有り)		
宿日直手当	宿日直勤務	1回	4,200円	同じ	37千円
					12,333円

6 特別職の報酬等の状況（平成22年4月1日現在）

区 分	給 料	月 額	等
給 料	町 長	703,000円	(参考) 類似団体における最高/最低額 840,000円 / 325,000円
	副 町 長	613,000円	705,000円 / 285,000円
報 酬	議 長	233,000円	395,000円 / 120,000円
	副 議 長	190,000円	310,000円 / 93,600円
	議 員	164,000円	290,000円 / 84,800円
期 末 手 当	町 長 副 町 長 議 長 副 議 長 議 員	(平成21年度支給割合) 2.75月分	
退 職 手 当	町 長 副 町 長	(算定方式) 給料×在職年数×500/100 給料×在職年数×300/100	(1期の手当) 14,060,000円 7,356,000円 (支給時期) 任期毎 任期毎

(注) 退職手当の「1期の手当額」は、4月1日現在の給料月額及び支給率に基づき、1期（4年＝48月）勤めた場合における退職手当の見込額である。

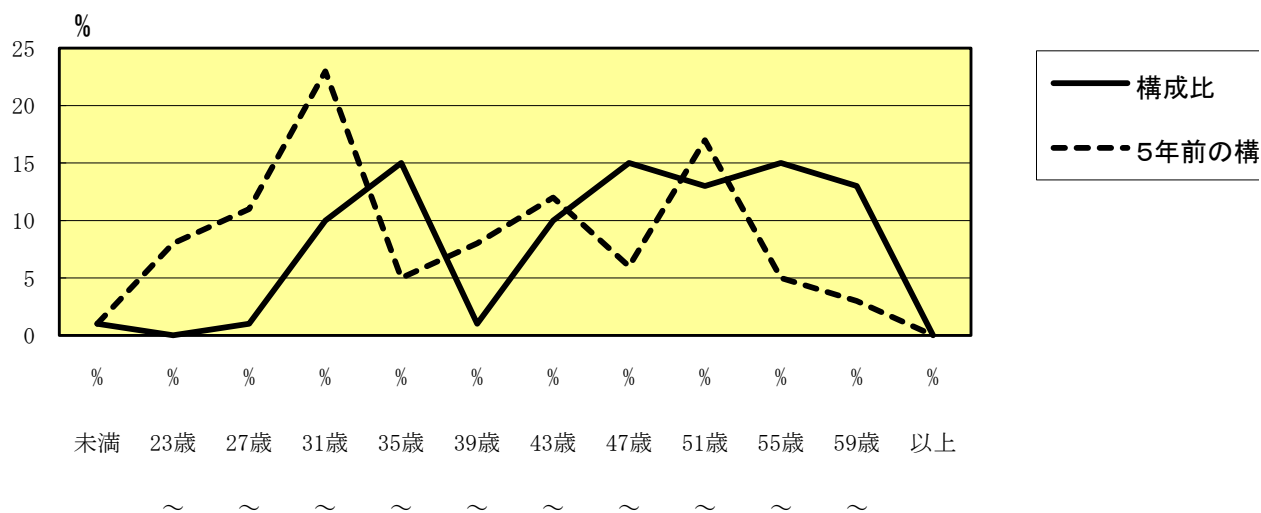
7 職員数の状況

(1) 部門別職員数の状況と主な増減理由（各年4月1日）

部門	区分	職員数		対前年 増減数	主な増減理由	
		平成21年度	平成22年度			
普通会計部門	一般行政部門	議会	1	1		
		総務	12	13	1	新規採用者
		税務	2	2		
		民生	14	14		
		衛生	7	7		
		農林水産	3	3		
		土木	3	3		
	小計	42	43	1	<参考>人口1000人当たり職員数 24.8人 (類似団体の人口1万人当たりの職員数 191.2人)	
	教育部門	11	12	1	新規採用者	
	小計	11	13	2	<参考>人口1000人当たり職員数 27.8人 (類似団体の人口1万人当たりの職員数 234.13人)	
公営企業等 会計部門	水道	1	1			
	その他	3	3			
	小計	4	4			
合計		57 (73)	59 (73)	2	<参考>人口1000人当たり職員数 35.5人	

- (注) 1 職員数は一般職に属する職員数である。
2 () 内は、条例定数の合計である。

(2) 年齢別職員構成の状況（22年4月1日現在）



区分	20歳 未満	20歳 ~ 23歳	24歳 ~ 27歳	28歳 ~ 31歳	32歳 ~ 35歳	36歳 ~ 39歳	40歳 ~ 43歳	44歳 ~ 47歳	48歳 ~ 51歳	52歳 ~ 55歳	56歳 ~ 59歳	60歳 以上	計
職員数	1人	0人	1人	6人	9人	1人	6人	9人	8人	9人	8人	0人	58人

(3) 職員数の推移

(単位：人・%)

年度	17年	18年	19年	20年	21年	22年	過去5年間の増減数(率)
部門別							
一般行政	44	44	45	41	42	43	1(-2.27%)
教育	15	14	14	11	11	12	3(-20%)
普通会計計	59	58	59	52	53	55	4(-6.77%)
公営企業等会計計	4	4	4	4	4	4	—
総合計	63	62	63	56	57	59	4(-6.34%)

(注) 1 各年における定員管理調査において報告した部門別職員数

2 合併した団体にあつては、合併前の年については合併前の旧団体の合計職員数。