

## 奈半利町の給与・定員管理等について

### 1 総括

#### (1) 人件費の状況（普通会計決算）

| 区 分  | 住民基本台帳人口<br>(24年度末) | 歳 出 額<br>A      | 実質収支         | 人 件 費<br>B    | 人件費率<br>B / A | (参考)<br>23年度の人件費率 |
|------|---------------------|-----------------|--------------|---------------|---------------|-------------------|
| 24年度 | 人<br>3,539          | 千円<br>3,079,188 | 千円<br>36,305 | 千円<br>305,746 | %<br>9.9      | %<br>13.5         |

#### (2) 職員給与費の状況（普通会計決算）

| 区 分  | 職員数<br>A | 給 与 費         |              |              |               |
|------|----------|---------------|--------------|--------------|---------------|
|      |          | 給 料           | 職員手当         | 期末・勤勉手当      | 計 B           |
| 24年度 | 人<br>55  | 千円<br>218,210 | 千円<br>13,332 | 千円<br>74,204 | 千円<br>305,746 |

| (参考)一人当たり給与費<br>B / A | (参考)類似団体平均平均一人当たり給与費 |
|-----------------------|----------------------|
| 5,559千円               | 5,696千円              |

- (注) 1 職員手当には退職手当を含まない。  
 2 職員数は、平成 24 年 4 月 1 日現在の人数である。  
 3 給与費については、任期付短時間勤務職員（再任用職員（短時間勤務））の給与費が含まれており、職員数には当該職員を含んでいない。

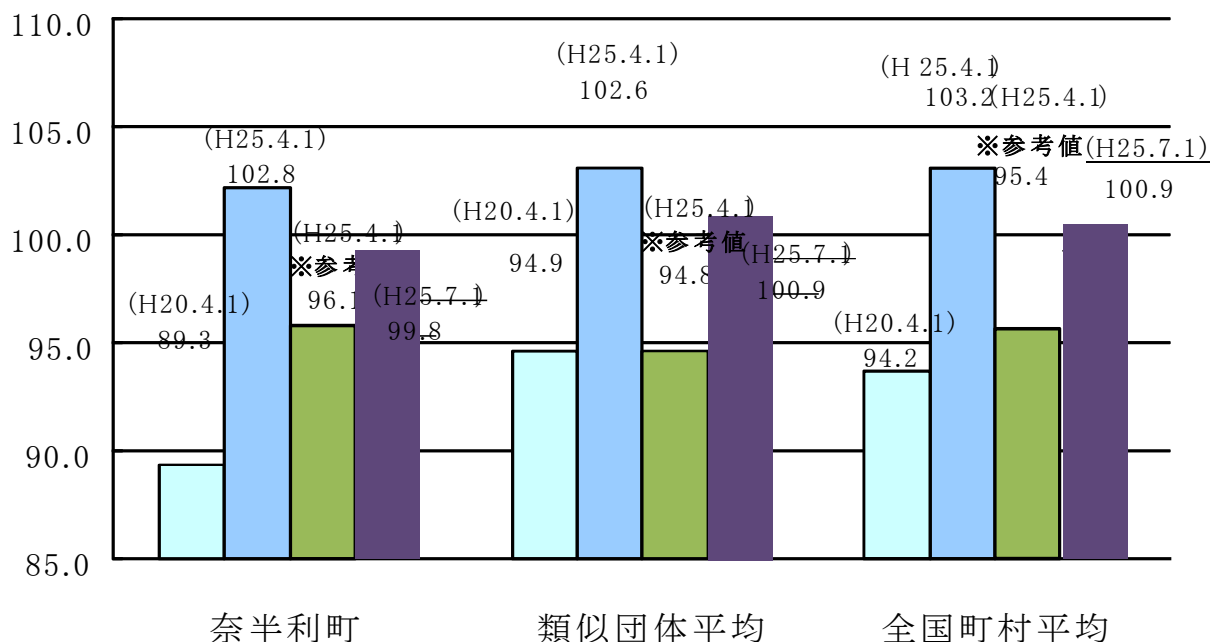
#### (3) 特記事項

##### (給与減額の状況)

|  |                           |
|--|---------------------------|
| 国の要請等を踏まえた減額措置の取組  | 減額実施期間又は減額を実施していない場合はその理由 |
| 実施   | H25.7～H26.3               |
| 抑制済又は減額措置の内容   |                           |
| (給料) 級別の減額措置 特別職 5% 6級 3.5% 5,4級 3% 3級 2% 2,1級 1%<br>平成 25 年 4 月 1 日現在のラスパイレス指数 102.8 参考値 96.1<br>減額時点のラスパイレス指数 99.8<br>(手当) |                           |

(その他)

#### (4) ラスパイレス指数の状況



- (注) 1 ラスパイレス指数とは、全地方公共団体の一般行政職の給料月額を同一の基準で比較するため、国の職員数（構成）を用いて、学歴や経験年数の差による影響を補正し、国の行政職俸給表（一）適用職員の俸給月額を100として計算した指数。
- 2 類似団体平均とは、人口規模、産業構造が類似している団体のラスパイレス指数を単純平均したものである。
- 3 「参考値」は、国家公務員の時限的な（2年間）給与改定・臨時特例法による給与減額措置が無いとした場合の値である。

## 2 職員の平均給与月額、初任給等の状況

### (1) 職員の平均年齢、平均給料月額及び平均給与月額の状況（25年4月1日現在）

#### ① 一般行政職

| 区分   | 平均年齢  | 平均給料月額     | 平均給与月額   | 平均給与月額<br>(国比較ベース) |
|------|-------|------------|----------|--------------------|
| 奈半利町 | 41.3歳 | 316,313円   | 347,663円 | 344,210円           |
| 高知県  | 43.4歳 | 330,578円   | 390,281円 | 351,179円           |
| 国    | 43.1歳 | (349,068)円 | —        | (425,736)円         |
| 類似団体 | 41.9歳 | 306,972円   | 345,188円 | 336,473円           |

## ②技能労務職

| 区 分     | 公 務 員 |        |          |               |                    | 民 間             |       |               | 参 考<br>A/B |
|---------|-------|--------|----------|---------------|--------------------|-----------------|-------|---------------|------------|
|         | 平均年齢  | 職員数    | 平均給料月額   | 平均給与月額<br>(A) | 平均給与月額<br>(国比較ベース) | 対応する民間<br>の類似職種 | 平均年齢  | 平均給与月額<br>(B) |            |
| 奈半利町    | 歳     | 人      | 円        | 円             | 円                  | —               | —     | —             | —          |
| うち給食調理員 | 52歳   | 2人     | 307,900円 | 314,650円      | 314,150円           | 調理員             | 43.4歳 | 217,200円      | 1.44       |
|         | 歳     | 人      | 円        | 円             | 円                  |                 | 歳     | 円             |            |
|         | 歳     | 人      | 円        | 円             | 円                  |                 | 歳     | 円             |            |
| 高知県     | 55.2歳 | 67人    | 324,582円 | —             | 336,342円           | —               | —     | —             | —          |
| 国       | 49.9歳 | 3,272人 | 286,850円 | —             | 325,400円           | —               | —     | —             | —          |
| 類似団体    | 49.1歳 | 2人     | 288,775円 | 310,581円      | 304,220円           | —               | —     | —             | —          |

| 区 分     | 参 考           |            |      |
|---------|---------------|------------|------|
|         | 年収ベース(試算値)の比較 |            |      |
|         | 公務員<br>(C)    | 民間<br>(D)  | C/D  |
| 奈半利町    | —             | —          | —    |
| うち給食調理員 | 4,363,046円    | 2,985,900円 | 1.46 |
|         | 円             | 円          |      |
|         | 円             | 円          |      |

※民間データは、賃金構造基本統計調査において公表されているデータを使用している(平成22～24年の3ヶ年平均)。  
 ※技能労務職の職種と民間の職種等の比較にあたり、年齢、業務内容、雇用形態等の点において完全に一致しているものでない。  
 ※年収ベースの「公務員(C)」及び「民間(D)」のデータは、それぞれ平均給与月額を12倍したものに、公務員においては前年度に支給された期末・勤勉手当、民間においては前年に支給された年間賞与の額を加えた試算値である。

## ③幼稚園教育職

| 区 分  | 平均年齢  | 平均給料月額   | 平均給与月額   |
|------|-------|----------|----------|
| 奈半利町 | 44.4歳 | 320,080円 | 326,260円 |
| 高知県  | 47.4歳 | 398,582円 | 437,154円 |
| 類似団体 | 42.5歳 | 299,661円 | 318,005円 |

- (注) 1 「平均給料月額」とは、25年4月1日現在における各職種ごとの職員の基本給の平均である。
- 2 「平均給与月額」とは、給料月額と毎月支払われる扶養手当、地域手当、住居手当、時間外勤務手当などのすべての諸手当の額を合計したものであり、地方公務員給与実態調査において明らかにされているものである。
- また、「平均給与月額(国比較ベース)」は、比較のため、国家公務員と同じベース(＝時間外勤務手当等おを除いたもの)で算出している。
- 3 国家公務員欄における「平均給料月額」及び「平均給与月額(国比較ベース)」の括弧書きは、給与改定・臨時特例法による給与減額措置がないとした場合の値(減額前)である。

(2) 職員の初任給の状況 (25年4月1日現在)

| 区 分   |     | 奈半利町     | 高知県      | 国                 |
|-------|-----|----------|----------|-------------------|
| 一般行政職 | 大学卒 | 172,500円 | 172,500円 | 163,987(172,200)円 |
|       | 高校卒 | 140,400円 | 140,400円 | 133,418(140,100)円 |
| 技能労務職 | 高校卒 | 125,200円 | 142,200円 | —                 |
|       | 中学卒 | 121,400円 | 129,500円 | —                 |

(注) 国家公務員欄における括弧書きは、給与改定・臨時特例法による給与減額措置がないとした場合の値(減額前)である。

(3) 職員の経験年数別・学歴別平均給料月額状況 (25年4月1日現在)

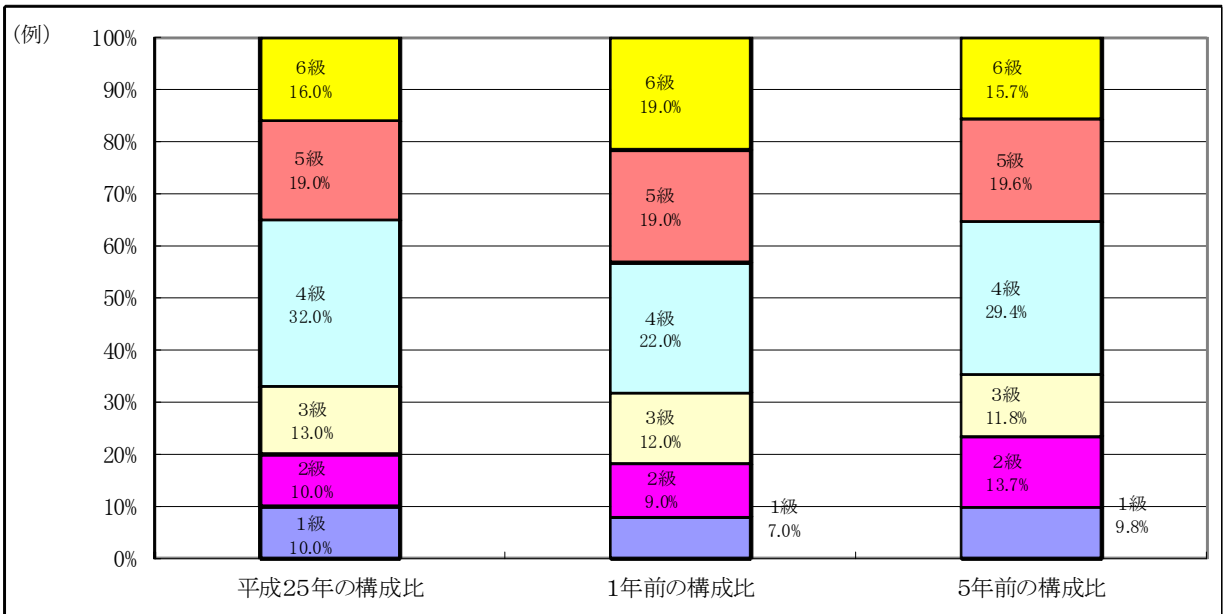
| 区 分   |     | 経験年数10年  | 経験年数20年  | 経験年数25年  | 経験年数30年  |
|-------|-----|----------|----------|----------|----------|
| 一般行政職 | 大学卒 | 244,150円 | 293,600円 | 381,666円 | 412,550円 |
|       | 高校卒 | 241,500円 | 271,433円 | 294,200円 | 351,000円 |
| 技能労務職 | 高校卒 | 円        | 円        | 289,150円 | 310,500円 |
|       | 中学卒 | 円        | 円        | 円        | 円        |

### 3 一般行政職の級別職員数等の状況

(1) 一般行政職の級別職員数及び給料表の状況 (25年4月1日現在)

| 区 分 | 標準的な職務内容                     | 職員数  | 構成比  | 1号給の給料月額 | 最高号給の給料月額 |
|-----|------------------------------|------|------|----------|-----------|
| 1 級 | 主事補、主事の職務                    | 4 人  | 10 % | 135,900円 | 244,000円  |
| 2 級 | 主幹の職務                        | 4 人  | 10 % | 186,100円 | 309,500円  |
| 3 級 | 主任、係長、主任保育士、主任教諭の職務          | 5 人  | 13 % | 223,200円 | 356,700円  |
| 4 級 | 主監、課長補佐、課長補佐心得、主任保育士、主任教諭の職務 | 12 人 | 32 % | 262,200円 | 390,400円  |
| 5 級 | 課長、保育所長、課長補佐、主監の職務           | 7 人  | 19 % | 289,500円 | 402,800円  |
| 6 級 | 会計管理者、課長、参事、保育所長の職務          | 6 人  | 16 % | 320,900円 | 424,900円  |

(注) 1 ○○市区町村の給与条例に基づく給料表の級区分による職員数である。  
2 標準的な職務内容とは、それぞれの級に該当する代表的な職務である。



## (2) 昇給への勤務成績の反映状況

昇給させようとする者の職務について、監督する地位にある者からの勤務成績についての証明に基づき、毎年1月1日の昇給区分を決定しています。

## 4 職員の手当の状況

### (1) 期末手当・勤勉手当

| 奈半利町  | 高知県  | 国  |
|---|--|--|
| 1人当たり平均支給額(24年度)<br>1228千円                                    | 1人当たり平均支給額(24年度)<br>1544千円                                       | —  |
| (24年度支給割合)<br>期末手当 2.55月分<br>勤勉手当 1.27月分<br>(1.27)月分 (0.65)月分 | (24年度支給割合)<br>期末手当 2.55月分<br>勤勉手当 1.30月分<br>(1.375)月分 (0.65)月分   | (24年度支給割合)<br>期末手当 2.60月分<br>勤勉手当 1.35月分<br>(1.45)月分 (0.65)月分    |
| (加算措置の状況)<br>職制上の段階、職務の級等による加算措置<br>・役職加算 5～15%               | (加算措置の状況)<br>職制上の段階、職務の級等による加算措置<br>・役職加算 5～20%<br>・管理職加算 10～20% | (加算措置の状況)<br>職制上の段階、職務の級等による加算措置<br>・役職加算 5～20%<br>・管理職加算 10～20% |

(注) ( )内は、再任用職員に係る支給割合である。

【参考】勤勉手当への勤務実績の反映状況（一般行政職）

手当を支給しようとする者の職務について、監督する地位にある者からの勤務実績についての証明に基づき、支給を決定しています。

(2) 退職手当（25年4月1日現在）

| 奈半利町              |         |         | 国                   |         |           |
|-------------------|---------|---------|---------------------|---------|-----------|
| (支給率)             | 自己都合    | 勸奨・定年   | (支給率)               | 自己都合    | 勸奨・定年     |
| 勤続20年             | 23.50月分 | 30.55月分 | 勤続20年               | 23.03月分 | 28.7875月分 |
| 勤続25年             | 33.50月分 | 41.34月分 | 勤続25年               | 32.83月分 | 38.955月分  |
| 勤続35年             | 47.50月分 | 59.28月分 | 勤続35年               | 46.55月分 | 55.86月分   |
| 最高限度額             | 59.28月分 | 59.28月分 | 最高限度額               | 55.86月分 | 55.86月分   |
| その他の加算措置          |         |         | その他の加算措置            |         |           |
| 定年前早期退職特例 2～20%加算 |         |         | 定年前早期退職特例措置 2～20%加算 |         |           |

(3) 時間外勤務手当

|                           |        |
|---------------------------|--------|
| 支給実績（平成24年度決算）            | 2892千円 |
| 支給職員1人当たり平均支給年額（平成24年度決算） | 303千円  |
| 支給実績（平成23年度決算）            | 4451千円 |
| 支給職員1人当たり平均支給年額（平成23年度決算） | 278千円  |

(6) その他の手当（25年4月1日現在）

| 手当名  | 内容及び支給単価   | 国の制度との異同 | 国の制度と異なる内容 | 支給実績（24年度決算） | 支給職員1人当たり平均支給年額（24年度決算） |
|------|--|----------|------------|--------------|-------------------------|
| 扶養手当 | 配偶者<br>月額 13,000円<br>配偶者以外の扶養親族<br>月額 6,500円<br>配偶者のいない扶養親族のうち1人<br>月額 11,000円<br>(扶養親族のうち15歳に達する日以後の年度の初めから22歳に達する日以後の年度末までの間にある1人につき5,000円を加算) | 同じ       |            | 6,054千円      | 195,290円                |
| 住居手当 | 借家、借間居住者基礎<br>控除額 月額12,000円<br>最高支給限度額<br>月額27,000円  | 同じ       |            | 1,386千円      | 277,200円                |

|           |  |               |   |         |          |
|-----------|--|---------------|---|---------|----------|
| 通勤手当      | 1. 交通機関等利用者<br>支給限度額 1ヵ月 55,000円<br><br>2. 自動車等の使用者<br>支給要件<br>通勤距離片道2Km以上<br>2Km～5Km未満<br>月額 2,000円<br>5Km～10Km未満<br>月額 4,100円<br>10Km以上<br>月額 6,500円 | 同じ<br><br>異なる | <br><br>2Km～5Km未満<br>2,000円～<br>最高24,500円<br>(片道60Km以上) | 786千円   | 65,500円  |
| 管理職手当     | 課長及び相当職にある職員<br>月額 24,900円   | 異なる           | 職務における最高号給の給料月額<br>の100分の25<br>を超えない<br>範囲              | 1,494千円 | 249,000円 |
| 管理職特別勤務手当 | 職務の級が6級の管理職員<br>1回 8,000円<br>6時間を超える休日勤務<br>1回 10,000円   | 異なる           | 職責に応じて定額<br>1回4,000円<br>～10,000円                        | 0千円     | 0円       |
| 宿日直手当     | 宿日直勤務<br>1回 4,200円   | 同じ            |   | 29千円    | 7,250円   |

## 5 特別職の報酬等の状況（25年4月1日現在）

| 区 分              |                                 | 給 料 月 額 等                    |  |               |
|------------------|---------------------------------|------------------------------|--|---------------|
| 給<br>料           | 市 区 町 村 長                       | 667,850円<br>(703,000円)       | (参考) 類似団体における最高/最低額<br>787,000円/495,000円 |               |
|                  | 副 市 町 村 長                       | 582,350円<br>(613,000円)       | 647,000円/421,500円                        |               |
|                  | 教 育 長                           | 533,900円<br>(562,000円)       | 一 円 / 一 円                                |               |
| 報<br>酬           | 議 長                             | 222,000円<br>(233,000円)       | 310,000円/171,100円                        |               |
|                  | 副 議 長                           | 181,000円<br>(190,000円)       | 251,000円/119,000円                        |               |
|                  | 議 員                             | 156,000円<br>(164,000円)       | 230,000円/100,000円                        |               |
| 期<br>末<br>手<br>当 | 市 区 町 村 長<br>副 市 町 村 長<br>収 入 役 | (24年度支給割合)<br>2.55月分 加算措置15% |  |               |
|                  | 議 長<br>副 議 長<br>議 員             | (24年度支給割合)<br>2.55月分 加算措置15% |  |               |
| 退<br>職<br>手<br>当 | 市 区 町 村 長                       | (算定方式)<br>給料×在職年数×500/100    | (1期の手当額)<br>14,060,000円                  | (支給時期)<br>任期毎 |
|                  | 副 市 町 村 長                       | 給料×在職年数×300/100              | 7,356,000円                               | 任期毎           |
|                  | 備 考                             |                              |  |               |

(注) 1 給料及び報酬の( )内は、減額措置を行う前の金額である。

2 退職手当の「1期の手当額」は、4月1日現在の給料月額及び支給率に基づき、1期(4年=48月)勤めた場合における退職手当の見込額である。

## 6 職員数の状況

### (1) 部門別職員数の状況と主な増減理由

(各年4月1日現在)

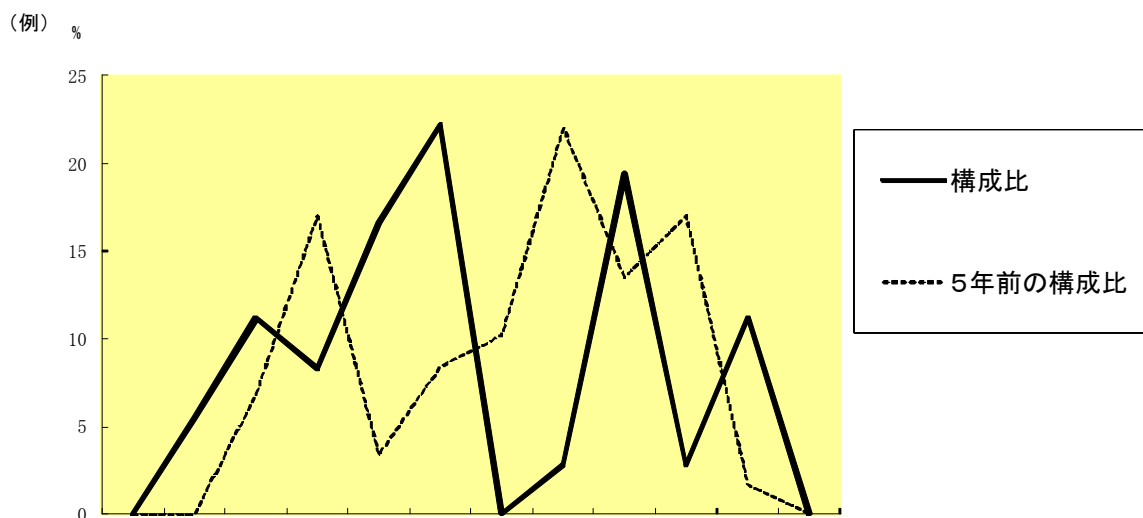
| 部 門                             | 区 分                        | 職 員 数   |        | 対 前 年<br>増 減 数 | 主 な 増 減 理 由   |             |
|---------------------------------|----------------------------|---------|--------|----------------|---|-------------|
|                                 |                            | 平成25年   | 平成24年  |                |   |             |
| 普<br>通<br>会<br>計<br>部<br>門      | 一<br>般<br>行<br>政<br>部<br>門 | 議 会     | 1      | 1              |   |             |
|                                 |                            | 総 務     | 15     | 15             |   |             |
|                                 |                            | 税 務     | 2      | 2              |   |             |
|                                 |                            | 民 生     | 12     | 13             | △ 1   | 退 職 者 不 補 充 |
|                                 |                            | 衛 生     | 6      | 6              |   |             |
|                                 |                            | 農 林 水 産 | 2      | 3              | △ 1   | 退 職 者 不 補 充 |
|                                 |                            | 土 木     | 3      | 3              |   |             |
|                                 | 計                          | 41      | 43     | △ 2            | < 参 考 ><br>人 口 1 万 人 当 た り 職 員 数 115.85 人<br>( 類 似 団 体 の 人 口 1 万 人 当 た り の 職 員 数 169.79 人 ) |             |
|                                 | 教 育 部 門                    | 12      | 13     | △ 1            | 退 職 者 不 補 充   |             |
|                                 | 消 防 部 門                    |         |        |                |   |             |
|                                 | 小 計                        | 53      | 56     | △ 3            | < 参 考 ><br>人 口 1 万 人 当 た り 職 員 数 149.75 人<br>( 類 似 団 体 の 人 口 1 万 人 当 た り の 職 員 数 204.38 人 ) |             |
| 公<br>営<br>企<br>業<br>等<br>部<br>門 | 水 道                        | 1       | 1      |                |   |             |
|                                 | そ の 他                      | 3       | 3      |                |   |             |
|                                 | 小 計                        | 4       | 4      |                |   |             |
| 合 計                             |                            | 57      | 60     | △ 3            | < 参 考 ><br>人 口 1 万 人 当 た り 職 員 数 161.06 人   |             |
|                                 |                            | [ 73 ]  | [ 73 ] |                |   |             |

(注) 1 職員数は一般職に属する職員数である。

2 [ ]内は、条例定数の合計である。



## (2) 年齢別職員構成の状況（25年4月1日現在）



|       |        |        |        |        |        |        |        |        |        |        |       |
|-------|--------|--------|--------|--------|--------|--------|--------|--------|--------|--------|-------|
| 20歳未満 | 20歳23歳 | 24歳27歳 | 28歳31歳 | 32歳35歳 | 36歳39歳 | 40歳43歳 | 44歳47歳 | 48歳51歳 | 52歳55歳 | 56歳59歳 | 60歳以上 |
|-------|--------|--------|--------|--------|--------|--------|--------|--------|--------|--------|-------|

| 区分  | 20歳未満 | 20歳23歳 | 24歳27歳 | 28歳31歳 | 32歳35歳 | 36歳39歳 | 40歳43歳 | 44歳47歳 | 48歳51歳 | 52歳55歳 | 56歳59歳 | 60歳以上 | 計   |
|-----|-------|--------|--------|--------|--------|--------|--------|--------|--------|--------|--------|-------|-----|
| 職員数 | 0人    | 2人     | 4人     | 3人     | 6人     | 8人     | 0人     | 1人     | 7人     | 1人     | 4人     | 0人    | 38人 |

## (3) 職員数の推移

(単位：人・%)

| 部門別 \ 年度 | 20年 | 21年 | 22年 | 23年 | 24年 | 25年 | 過去5年間の増減数(率) |
|----------|-----|-----|-----|-----|-----|-----|--------------|
| 一般行政     | 41  | 42  | 43  | 43  | 43  | 41  | -            |
| 教育       | 11  | 11  | 12  | 14  | 13  | 12  | -            |
| 公営企業等会計計 | 4   | 4   | 4   | 4   | 4   | 4   | -            |
| 総合計      | 56  | 57  | 59  | 61  | 60  | 57  | -            |

(注) 1 各年における定員管理調査において報告した部門別職員数。

2 合併した団体にあつては、合併前の年については合併前の旧団体の合計職員数。